

# Construisez votre avenir avec le GRETA CFA de l'Ain !

## Catalogue formations 2024



Apprentissage

Formation continue

Accompagnement bilan de compétences et VAE

Formations métiers : automobile, industrie, logistique, bâtiment et travaux publics, tertiaire, santé, social, hôtellerie - restauration alimentaire, tourisme, propreté hygiène, sécurité, formations réglementaires, VAE, bilan de compétences, langues, insertion

# Qui sommes-nous ?

Nos équipes vous accueillent sur tout le département de l'Ain : Ambérieu-en-Bugey, Bellignat, Bourg-en-Bresse, Ferney-Voltaire, Valserhône. Nous vous accompagnerons tout au long de votre parcours de formation et étudierons avec vous la solution la plus adaptée pour vous conduire à la réussite de vos projets !

Nous accompagnons également les entreprises pour former leurs collaborateurs en fonction des besoins en compétences.



## Une grande diversité de l'offre de formation

- ✓ Parcours multiples : **formation continue, apprentissage, VAE et bilan de compétences**
- ✓ **Modules professionnalisants inter/intra entreprise**
- ✓ **Formations diplômantes et certifiantes** du CAP à la Licence Professionnelle, diplômes d'Etat et Titres professionnels

### Performance



### Proximité



### 50 années d'expérience



### Personnalisation



## Les diplômes

| Niveau du diplôme  | Diplôme             | Années après le bac |
|--------------------|---------------------|---------------------|
| 3 (anciennement 5) | CAP                 | -                   |
| 4 (anciennement 4) | Baccalauréat, titre | -                   |
| 5 (anciennement 3) | BTS, titre          | +2                  |
| 6 (anciennement 2) | Licence, titre      | +3                  |



## Des filières au plus près de vos attentes

Plus de 150 parcours de formation en Industrie, Bâtiment, Services à la collectivité (logistique magasinage, sécurité, propreté hygiène), Hôtellerie-Restaurant-Alimentation-Tourisme, VAE et bilan de compétences, Santé-Social (Petite enfance - Services à la personne - Aide et soins à la personne, Formations règlementaires), Tertiaire (Comptabilité-Gestion - Immobilier-Notariat - Informatique - Commerce-Vente), Compétences générales transversales - Insertion (pages 4 à 10)

# Quelques chiffres

**3432**

stagiaires  
en 2023



**554**

apprentis  
avec contrats



**96%**

de stagiaires  
satisfaits en 2023



**86%**

de réussite aux  
examens  
en 2023



**15**

lieux de formation  
sur l'ensemble du  
département



**44**

établissements  
adhérents



**490**

collaborateurs



Partenaire  
de plus de

**870**

entreprises



VAE :

**145**

stagiaires  
accompagnés  
en 2023



## Votre réussite



- ✓ Des formateurs spécialistes et des professionnels ;
- ✓ **Un service Apprentissage** à votre disposition :  
([greta.ain.apprentissage@ac-lyon.fr](mailto:greta.ain.apprentissage@ac-lyon.fr) / 04 74 32 15 98) ;
- ✓ Des salles de formation et des plateaux techniques performants ;
- ✓ Un Espace Numérique de Travail ;
- ✓ Des sites certificateurs en LANGUES et BUREAUTIQUE ;
- ✓ Un centre agréé par le Comité des Travaux Sous Tension ;

### ✓ Une labellisation Eduform Qualiopi

Notre réseau est engagé dans une démarche de pilotage par la qualité. Être certifié Qualiopi et EDUFORM, c'est partager cette culture de l'amélioration, favoriser l'innovation, le travail en équipe et l'ouverture à nos partenaires. Votre satisfaction est notre priorité. Nous veillons à la qualité de nos prestations, à partager nos bonnes pratiques en matière de gouvernance, d'innovation pédagogique, d'accompagnement à l'insertion et l'emploi, de gestion financière et de suivi de l'efficacité.

Le Label EDUFORM s'inscrit dans un ensemble de valeurs fortes : accès pour tous à l'orientation, formation tout au long de la vie, insertion dans le respect de l'égalité H/F de la diversité et du développement durable.)

### ✓ Une labellisation H+

Le GRETA est engagé dans la démarche H+. Les personnes en situation de handicap sont accompagnées tout au long de leur parcours de formation par un référent H+.

- ✓ Des conseillères qui vous accompagnent dans l'étude de votre projet de formation.



# Industrie



|  |   |
|--|---|
| CAP Peintre en Carrosserie   | Bourg-en-Bresse                         |
| CAP Maintenance des véhicules option A voitures particulières                              | Bourg-en-Bresse                         |
| Bac Pro Plastiques et Composites   | Bellignat                               |
| Bac Pro Réalisation de Produits Imprimés et Plurimédia option Productions Imprimées        | Bellignat                               |
| Bac Pro Réparation des carrosseries  | Bourg-en-Bresse                         |
| Bac Pro Construction des carrosseries  | Bourg-en-Bresse                         |
| Bac Pro Maintenance des Véhicules option B Véhicules de Transport Routier                  | Bourg-en-Bresse                         |
| Bac Pro Maintenance des Véhicules option A Voitures particulières                          | Bourg-en-Bresse                         |
| Bac Pro Maintenance des Matériels option A Matériels Agricoles                             | Châtillon-sur-Chalaronne                |
| BTS Plastics EuroPlastics  | Bellignat                               |
| BTS Électrotechnique   | Bourg-en-Bresse / Valserhône            |
| Titre Professionnel Conducteur(trice) de Machines de Plasturgie - Niveau 3                 | Bellignat / Bourg-en-Bresse             |
| Titre Professionnel Agent de Contrôle et de Métrologie Industrielle - Niveau 3             | Bellignat                               |
| Titre Professionnel Soudeur(euse) - Niveau 3   | Valserhône                              |
| Titre Professionnel Conducteur(trice) d'Installations et de Machines Automatisées Niveau 3 | Bourg-en-Bresse / Ambérieu<br>Bellignat |
| Titre Professionnel Technicien(ne) de Maintenance Industrielle - Niveau 4                  | Bourg-en-Bresse / Ambérieu              |
| Titre Professionnel Technicien(ne) de Maintenance Industrielle option robotique - Niveau 4 | Bellignat                               |
| Titre Professionnel Technicien(ne) de Production en Plasturgie Robotique - Niveau 4        | Bellignat                               |
| Titre Professionnel Technicien Exploitation Nucléaire - Niveau 5                           | Ambérieu <sup>(N)</sup>                 |
| Titre Professionnel Agent technique mécanique robinetterie nucléaire - Niveau 4            | Ambérieu                                |
| Industrie du futur 4.0   | Bellignat                               |
| Pack maintenance industrielle  | Bourg-en-Bresse / Ambérieu / Bellignat  |
| Lecture de plans - CAO DAO   | Bellignat                               |
| SolidWorks Module de Base / SolidWorks Fonctions avancées                                  | Bourg-en-Bresse                         |
| AutoCad 2D Module de base / AutoCad 2D Fonctions avancées                                  | Bourg-en-Bresse                         |
| Marquages Industriels  | Bellignat                               |
| Métrologie 3D  | Bellignat                               |
| Contrôle Qualité en Plasturgie   | Bellignat                               |
| Travailler avec la Robotique - Automatisation  | Bellignat / Valserhône                  |
| Fabrication Additive   | Bellignat                               |
| Soufflage - Extrusion en Plasturgie  | Bellignat                               |

|   |   |
|---|---|
| Procédés de Soudage (TIG, Électrode Enrobée, Semi-automatique : MIG, MAG), Acier, Inox) | Valserhône  |
| Électricien(ne) d'Équipement module Industriel  | Valserhône  |
| Module soudage  | Valserhône  |
| Mouliste Usineur CN   | Bellignat   |
| Habilitations Électriques (1) (1) Selon la Norme NF C18-510.1                           | Bourg-en-Bresse / Ambérieu / Bellignat<br>Pays de Gex / Valserhône / Belley |



|  |  |
|--|--|
| CAP Électricien(ne) (en 1 an hors enseignement général)  | Bourg-en-Bresse  |
| CAP Maçon(ne)  | Bourg-en-Bresse  |
| CAP Monteur(euse) en Installations Sanitaires  | Bourg-en-Bresse  |
| CAP Peintre Applicateur de Revêtements   | Bourg-en-Bresse  |
| BTS Fluides Énergie Domotique Option B Froid et conditionnement d'air                          | Valserhône   |
| Titre Professionnel Technicien(ne) Installateur(trice) Thermique et Sanitaire - Niveau 3       | Valserhône   |
| Titre Professionnel Technicien(ne) de maintenance Chauffage Ventilation Climatisation Niveau 4 | Ambérieu - Valserhône  |
| Titre Professionnel Agent de maintenance Chauffage Ventilation Climatisation Niveau 3          | Ambérieu - Valserhône  |
| Titre Professionnel Électricien(ne) d'Équipement en Bâtiment - Niveau 3 <sup>(N)</sup>         | Valserhône   |
| Titre Professionnel Monteur(euse) Réseaux Électriques Aéro-Souterrains - Niveau 3              | Ambérieu   |
| Mention Complémentaire Technicien(ne) en Réseaux Électriques - Niveau 4                        | Ambérieu   |
| Modules Travaux Sous Tension (TST) initial, Recyclage et Accessoires                           | Ambérieu   |
| Habilitations Électriques (Selon la Norme NF C18-510.1)  | Bourg-en-Bresse / Ambérieu<br>Bellignat / Pays de Gex<br>Valserhône / Belley |
| Modules d'Installation Sanitaire/Thermique   | Bourg-en-Bresse  |
| Modules Électricité sur mesure   | Bourg-en-Bresse / Belley   |
| Modules Maçonnerie   | Bourg-en-Bresse  |
| Modules Poseur(euse) Compteurs Linky - Coursus complet   | Ambérieu   |
| Raccordeur abonnés clients ligne terminale (Fibre et cuivre)                                   | Ambérieu   |
| Monteur(euse) Câbleur(euse)  | Belley   |

# Services à la collectivité

## Logistique magasinage

|   |                            |
|---|----------------------------|
| BAC Professionnel Logistique                    | Ambérieu                   |
| Titre Professionnel Agent Magasinier - Niveau 3 | Bourg-en-Bresse / Ambérieu |
| Passeport vers la logistique - Module           | Ambérieu / Bellignat       |

## Propreté hygiène

|   |   |
|---|---|
| Titre Professionnel Agent de Propreté et d'Hygiène - Niveau 3 | Bourg-en-Bresse   |
| Bac Pro Hygiène Propreté Stérilisation                        | Bourg-en-Bresse   |
| Agent d'Entretien des Locaux                                  | Bourg-en-Bresse / Bellignat<br>Pays de Gex / Valsérhône |
| Techniques Professionnelles d'Entretien Manuel et/ou Mécanisé | Bourg-en-Bresse / Bellignat<br>Pays de Gex / Valsérhône |

## Sécurité

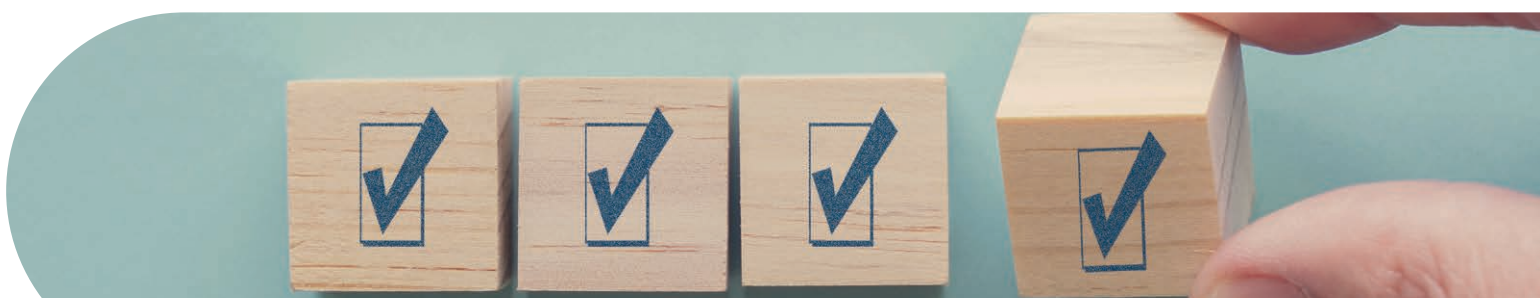
|  |   |
|--|---|
| CAP Agent vérificateur d'appareils extincteurs                                     | Ambérieu                                |
| Prépa Agent vérificateur d'appareils extincteurs                                   | Ambérieu                                |
| TFP Agent de Prévention et de Sécurité - Niveau 3                                  | Bourg-en-Bresse / Ambérieu<br>Bellignat |
| MAC Agent de Prévention et de Sécurité   | Bourg-en-Bresse                         |
| SSIAP 1 - Diplôme d'Agent de Service / Recyclage / Remise à niveau                 | Bourg-en-Bresse / Ambérieu<br>Bellignat |
| SSIAP 2 - Diplôme de Chef(fe) d'Équipe / Recyclage / Remise à niveau               | Bourg-en-Bresse / Ambérieu<br>Bellignat |
| SSIAP 3 - Diplôme de Chef(fe) de Service de Sécurité / Recyclage / Remise à niveau | Bourg-en-Bresse                         |







# Hôtellerie - Restauration Alimentation - Tourisme

|   |   |
|---|---|
| CAP Commercialisation et Service en Hôtel-Café-Restaurant       | Valserhône                                  |
| CAP Cuisine   | Bourg-en-Bresse / Valserhône                |
| CAP Pâtissier   | Valserhône                                  |
| BAC Professionnel Commercialisation et Services en Restauration | Valserhône                                  |
| BAC Professionnel Cuisine                                       | Valserhône                                  |
| Mention Complémentaire Accueil Réception                        | Valserhône                                  |
| BTS Management en Hôtellerie-Restauration                       | Valserhône                                  |
| BTS Tourisme  | Pays de Gex                                 |
| Titre Professionnel Agent de Restauration - Niveau 3            | Bourg-en-Bresse                             |
| Accueillir une Clientèle Internationale WELCOME                 | Bourg-en-Bresse / Pays de Gex<br>Valserhône |
| Découverte des métiers de l'Hôtellerie-Restauration             | Valserhône                                  |
| Cours de Cuisine / Pâtisserie pour tous                         | Bourg-en-Bresse / Valserhône                |
| Cuisine Alternative / Cuisine Équilibrée / Cuisine de Terroir   | Bourg-en-Bresse / Valserhône                |
| Hygiène en Restauration Commerciale - Module règlementaire      | Tous les sites + interentreprise            |
| Techniques Professionnelles Cuisine - Service - Pâtisserie      | Bourg-en-Bresse / Valserhône                |



# VAE - Bilan de compétences

|  |   |
|--|---|
| Accompagnement Bilan de compétences  | Bourg-en-Bresse / Ambérieu<br>Bellignat/ Pays de Gex<br>Valserhône / Belley |
| Accompagnement en démarche individuelle VAE - Parcours en présentiel ou hybride / Parcours tout à distance | Bourg-en-Bresse / Ambérieu<br>Bellignat/ Pays de Gex<br>Valserhône / Belley |
| Accompagnement dans une démarche collective VAE des salariés d'une organisation (tous diplômés)            | Bourg-en-Bresse / Ambérieu<br>Bellignat/ Pays de Gex<br>Valserhône / Belley |
| Accompagnement parcours post-jury VAE  | Bourg-en-Bresse / Ambérieu<br>Bellignat/ Pays de Gex<br>Valserhône / Belley |

 Formations certifiantes  
 Modules professionnels  
Tarifs, nous consulter

 Nouveauté

 Alternance (Contrat d'apprentissage ou Contrat de Professionnalisation)

**INSERJEUNES**  
<https://www.inserjeunes.education.gouv.fr/diffusion/accueil>

# Santé - Social



## Petite enfance - Services à la personne - Aide et soins à la personne

|   |   |
|---|---|
| CAP Accompagnement Éducatif Petite Enfance  | Pays de Gex Nantua  |
| Diplôme d'État d'Aide Soignant(e) - Niveau 4  | Bourg-en-Bresse   |
| Titre Professionnel Agent de Service MédicoSocial - Niveau 3  | Bourg-en-Bresse / Nantua<br>Pays de Gex                     |
| Diplôme d'État Accompagnement Éducatif et Social - Niveau 3   | Pays de Gex / Belley / Nantua                               |
| Diplôme d'État d'Auxiliaire de puériculture - Niveau 4  | Bourg-en-Bresse / Pays de Gex                               |
| Diplôme d'État Educateur(trice) Jeunes Enfants - Niveau 3   | En VAE  |
| Modules professionnels Enfance : Animation, douces violences, entretiens locaux, ...                                      | Bourg-en-Bresse / Ambérieu<br>Pays de Gex / Belley / Nantua |
| Modules professionnels Social : PRAP 2S, Communication, Perfectionnement aide à domicile, ...                             | Bourg-en-Bresse / Ambérieu<br>Pays de Gex / Belley / Nantua |
| Modules professionnels Santé : Fin de vie, Douleur, Personnes handicapées vieillissantes                                  | Bourg-en-Bresse / Ambérieu<br>Pays de Gex / Belley / Nantua |
| Modules professionnels Aide-soignant(e) : glycémie capillaire, lavage oculaire, oxygénothérapie, aspiration endotrachéale | Bourg-en-Bresse / Ambérieu<br>Pays de Gex / Belley / Nantua |
| Assistant(e) de Soins en Gériatrie (ASG)  | Bourg-en-Bresse   |
| Actualisation ASG   | Bourg-en-Bresse   |

## Formations réglementaires

|   |  |
|---|--|
| Certificat de Sauveteur(euse) Secouriste au Travail (SST) - Formation initiale ou recyclage | Bourg-en-Bresse / Ambérieu<br>Bellignat / Pays de Gex<br>Valserhône / Belley |
| AIPR (Autorisation d'Intervention à Proximité des Réseaux)                                  | Ambérieu   |
| EPI (Équipier(ère) Première Intervention)   | Bourg-en-Bresse / Ambérieu   |
| CACES NACELLE B   | Ambérieu   |





# Tertiaire

## Comptabilité - Gestion

|  |                             |
|--|-----------------------------|
| BTS Comptabilité et Gestion  | Bourg-en-Bresse             |
| BTS Gestion de la PME  | Bourg-en-Bresse             |
| Formation en comptabilité générale et paie CCP1, 2 et 3 du Titre Comptable Assistant(e) - Niveau 4 | Bourg-en-Bresse / Bellignat |
| Titre Professionnel Comptable Assistant(e) - Niveau 4  | Ambérieu / Bellignat        |
| Titre Professionnel Gestionnaire de Paie - Niveau 5  | Bourg-en-Bresse             |

## Immobilier - Notariat

|   |                 |
|---|-----------------|
| BTS Professions immobilières  | Valserhône      |
| BTS Collaborateur juriste notarial (en apprentissage à partir de la 2 <sup>ème</sup> année) | Bourg-en-Bresse |

## Informatique

|  |  |
|--|--|
| Certification TOSA                             | Bourg-en-Bresse / Ambérieu<br>Bellignat / Pays de Gex / Valserhône |
| Pack Office (Word, Power Point, Excel)         | Bourg-en-Bresse / Ambérieu<br>Bellignat / Pays de Gex / Valserhône |
| Internet et messagerie                         | Bourg-en-Bresse / Ambérieu<br>Bellignat / Pays de Gex / Valserhône |
| Suite Adobe (InDesign, Photoshop, Illustrator) | Bourg-en-Bresse / Bellignat<br>Pays de Gex                         |
| Réseaux Sociaux                                | Bourg-en-Bresse / Bellignat<br>Pays de Gex                         |

## Commerce - Vente

|  |   |
|--|---|
| Bac Pro Métiers du Commerce et de la Vente                               | Bellignat   |
| BTS Management Commercial Opérationnel                                   | Bourg-en-Bresse                                       |
| BTS Support à l'Action Managériale                                       | Bourg-en-Bresse                                       |
| BTS Négociation et Digitalisation de la Relation Client                  | Bellignat   |
| Licence Professionnelle Commerce en B to B des produits de l'industrie   | Bourg-en-Bresse                                       |
| Titre Professionnel Conseiller(ère) de vente - Niveau 4                  | Ambérieu / Pays de Gex / Valserhône<br>Bellignat      |
| Titre Professionnel Négociateur(trice) Technico Commercial(e) - Niveau 5 | Bourg-en-Bresse / Bellignat                           |
| Titre Professionnel Employé(e) commercial(e) - Niveau 3                  | Bourg-en-Bresse / Bellignat<br>Ambérieu / Pays de Gex |
| Titre Professionnel Assistant(e) Commercial(e) Option Web - Niveau 5     | Bourg-en-Bresse / Bellignat / Ambérieu                |
| Marketing Digital ou Web Marketing                                       | Bellignat   |
| Employé(e) Libre Service et Gestion de la Caisse                         | Bourg-en-Bresse / Ambérieu                            |

# Compétences générales transversales - Insertion

## Langues

|  |   |
|--|---|
| Français à Objectifs Spécifiques / Français Métiers  | Bourg-en-Bresse / Bellignat / Pays de Gex               |
| DALF C1, C2  | Pays de Gex   |
| DELTA A1 à B2  | Bourg-en-Bresse / Bellignat / Pays de Gex               |
| FLE : Français Langue Étrangère <i>Cours du soir</i>   | Pays de Gex   |
| FLE / DCL / CLOE : entrées et sorties permanentes  | Bourg-en-Bresse / Bellignat<br>Pays de Gex / Valserhône |
| Atelier d'Écriture   | Bellignat / Pays de Gex                                 |
| Anglais Conversation   | Bourg-en-Bresse / Bellignat / Pays de Gex               |
| Anglais Débutant / Intermédiaire / Avancé - Certif. proposées : Linguaskill - DCL - Certif. CLOE | Bourg-en-Bresse / Bellignat<br>Pays de Gex / Valserhône |
| Anglais Professionnel  | Bourg-en-Bresse / Bellignat<br>Pays de Gex / Valserhône |
| Anglais Général / Anglais Module FLASH   | Module uniquement à distance                            |
| Accueillir en Anglais  | Bourg-en-Bresse   |
| Business English   | Bourg-en-Bresse   |
| Allemand <i>Cours du soir</i>  | Pays de Gex   |
| Espagnol <i>Cours du soir</i>  | Pays de Gex   |

## Insertion / CLÉA

|   |   |
|---|---|
| Préparer une entrée en formation, en emploi ou en concours administratif : Remise à niveau maths / français - Niveau 3 et 4         | Bourg-en-Bresse / Bellignat / Pays de Gex                                   |
| PRÉPA Apprentissage   | Bourg-en-Bresse / Bellignat   |
| Remise à niveau Français - FLE - Mathématiques - Numérique - Bureautique  | Bourg-en-Bresse / Bellignat / Pays de Gex<br>Valserhône                     |
| Projet professionnel : persévérance   | Bellignat   |
| Certification CléA - Socle de connaissances et de compétences professionnelles : Évaluation Préable / Formation / Évaluation Finale | Bourg-en-Bresse / Ambérieu / Bellignat<br>Pays de Gex / Valserhône / Belley |
| Préparer la certification CléA en contexte professionnel  | Pays de Gex / Bourg-en-Bresse   |
| Expérience sans frontières  | Bourg-en-Bresse   |
| Certification PIX / CléA Numérique By PIX   | Bourg-en-Bresse / Ambérieu / Bellignat<br>Pays de Gex / Valserhône          |
| Découverte de l'outil informatique et fracture numérique  | Bourg-en-Bresse / Bellignat / Ambérieu                                      |



# PASSEZ UNE CERTIFICATION EN LANGUES ET EN BUREAUTIQUE

Sites de Bourg-en-Bresse, Ferney-Voltaire et Bellignat : centre d'examens DELF\*

## FRANÇAIS LANGUE ÉTRANGÈRE

- DELF 
- DCL 
- CLOE 

## LANGUES ÉTRANGÈRES

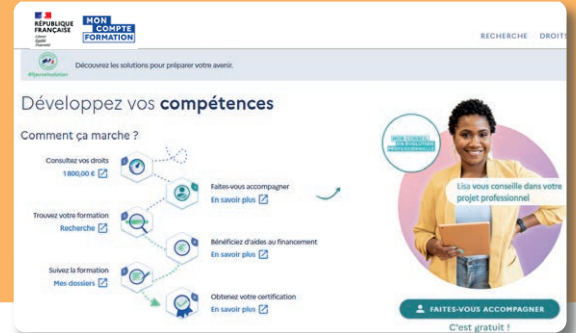
- DCL Anglais - Allemand - Espagnol 
- TOEIC 
- LINGUASKILL 
- CLOE 

## BUREAUTIQUE

- TOSA 

FORMATIONS ELIGIBLES AU CPF

Financez votre formation avec votre CPF



## La vie au GRETA ...

Rentrée, journées d'intégration, salons, événements, job dating, carnaval, remises des diplômes, ...

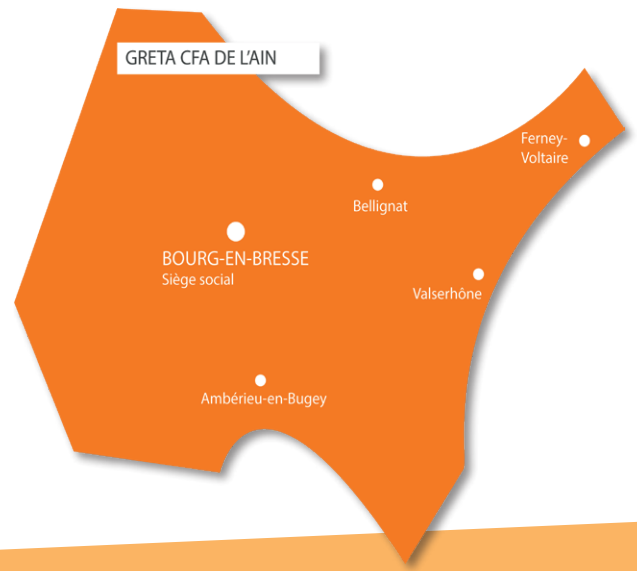




# Nos sites



**Siège social  
Lycée Carriat**  
Bourg-en-Bresse  
1, rue de Crouy  
[greta.ain@ac-lyon.fr](mailto:greta.ain@ac-lyon.fr)



**Lycée Alexandre Bérard**  
Ambérieu-en-Bugey  
223, rue Alexandre Bérard  
[greta.ain.amberieu@ac-lyon.fr](mailto:greta.ain.amberieu@ac-lyon.fr)



**Lycée Arbez-Carme**  
Bellignat  
1, rue Pierre et Marie Curie  
[greta.ain.oyonnax@ac-lyon.fr](mailto:greta.ain.oyonnax@ac-lyon.fr)



**Lycée International**  
Ferney-Voltaire  
48, avenue de Vessy  
[greta.ain.ferney@ac-lyon.fr](mailto:greta.ain.ferney@ac-lyon.fr)



**Lycée Saint-Exupéry**  
Valsershône  
15, avenue Saint-Exupéry  
[greta.ain.bellegarde@ac-lyon.fr](mailto:greta.ain.bellegarde@ac-lyon.fr)

# Contactez-nous



**Siège social**  
1, rue de Crouy - CS 60309  
01000 BOURG-EN-BRESSE



**04 74 32 15 90**



**[greta.ain@ac-lyon.fr](mailto:greta.ain@ac-lyon.fr)**



**[greta-cfa-ain.ac-lyon.fr](http://greta-cfa-ain.ac-lyon.fr)**

**Suivez-nous**



La certification qualité a été délivrée au titre des catégories d'actions suivantes :  
Actions de formation  
Bilans de compétences  
Validation des acquis de l'expérience  
Actions de formation par apprentissage



**Scannez-moi**