



RÉPUBLIQUE
FRANÇAISE

Liberté
Égalité
Fraternité

greta CFA

AIN
RÉGION ACADÉMIQUE
AUVERGNE-RHÔNE-ALPES

GUIDE DES FORMATIONS

Réseaux électriques et Travaux sous tension

2026



*Inter-entreprise ou intra-entreprise,
trouvez la formation qui vous correspond !*

Dispositif de formation agréé TST par le CTST (Comité des Travaux Sous Tension)
Conforme au cursus de formation du 23/09/2020



La certification qualité a été
délivrée au titre des catégories
d'actions suivantes :
Actions de formation
Bilans de compétences
Validation des acquis de l'expérience
Actions de formation par apprentissage



COMITE DES
TRAVAUX
SOUS TENSION



Sécurisez vos interventions sous tension avec le GRETA CFA de l'Ain

Les interventions sur installations électriques sous tension exigent une maîtrise parfaite des gestes, des procédures et des normes de sécurité. Face à des exigences réglementaires toujours plus strictes, le GRETA CFA de l'Ain vous accompagne en proposant des formations spécifiques Travaux Sous Tension (TST) :

- Formations initiales TST pour électriciens
- Recyclages TST pour maintenir les compétences et habilitations
- Management des TST pour encadrer et sécuriser les équipes



Nos programmes répondent aux normes en vigueur et sont conçus pour garantir la sécurité et la qualification de vos collaborateurs.

Avec des plateaux techniques modernes et des formateurs qualifiés issus du terrain, nous assurons des apprentissages concrets, réalistes et immédiatement opérationnels. Notre équipe vous accompagne pour planifier vos sessions, constituer vos dossiers de financement et adapter les contenus à vos contraintes internes.

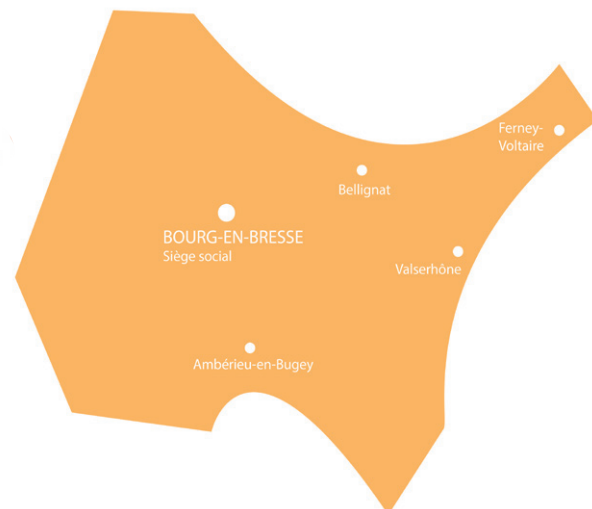
Choisir le GRETA CFA de l'Ain, c'est opter pour :

- ✓ La proximité et la réactivité d'un acteur local reconnu
- ✓ Des formations certifiées et conformes à la réglementation TST
- ✓ Un accompagnement sur mesure pour développer les compétences de vos collaborateurs
- ✓ La valorisation et la fidélisation de vos équipes

Ensemble, faisons de vos obligations réglementaires une opportunité de performance, de sécurité et d'efficacité pour vos interventions sous tension.

Des formations de proximité

Avec un maillage territorial couvrant tout le département, le GRETA CFA de l'Ain propose ses formations dans les lycées professionnels partenaires pour offrir une solution de proximité à vos collaborateurs. Cette organisation garantit un accès facilité à des équipements pédagogiques modernes et à des formateurs qualifiés.



Pour répondre encore mieux aux contraintes de vos équipes, certaines formations peuvent aussi être dispensées directement dans votre entreprise (intra-entreprise). Vous bénéficiez ainsi d'une adaptation optimale des contenus, d'une logistique simplifiée et d'une continuité avec votre environnement de travail.

Nos partenaires



Où nous trouver ?

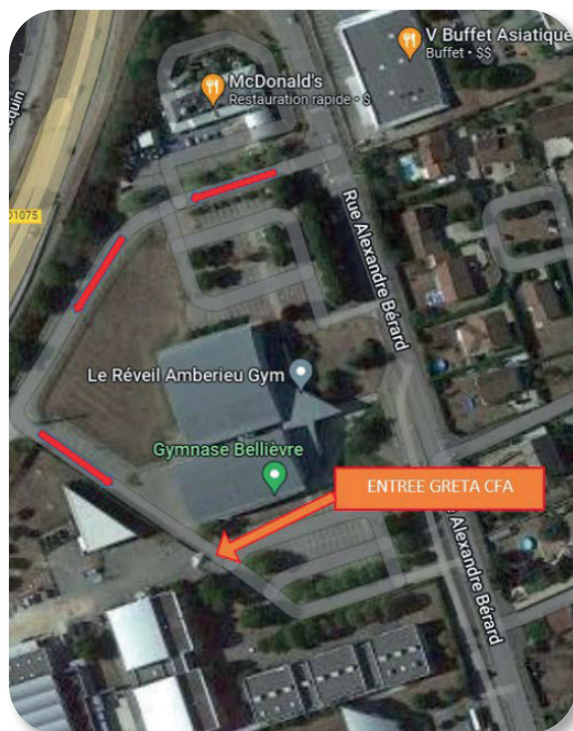
GRETA CFA de l'Ain



Lycée Professionnel Alexandre Bérard
223, rue Alexandre Bérard
01500 AMBÉRIEU-EN-BUGEY

04 74 32 15 90

greta.ain@ac-lyon.fr



Le GRETA est engagé dans la démarche H+, les personnes en situation de handicap sont accompagnées tout au long de leur parcours de formation par un référent H+.



Une labellisation Eduform Qualiopi

Notre réseau est engagé dans une démarche de pilotage par la qualité. Être certifié Qualiopi et EDUFORM, c'est partager cette culture de l'amélioration, favoriser l'innovation, le travail en équipe et l'ouverture à nos partenaires. Votre satisfaction est notre priorité. Nous veillons à la qualité de nos prestations, à partager nos bonnes pratiques en matière de gouvernance, d'innovation pédagogique, d'accompagnement à l'insertion et l'emploi, de gestion financière et de suivi de l'efficacité.

Le Label EDUFORM s'inscrit dans un ensemble de valeurs fortes : accès pour tous à l'orientation, formation tout au long de la vie, insertion dans le respect de l'égalité H/F de la diversité et du développement durable.



Délais d'accès en formation :

5 jours ouvrés sous réserve de places disponibles et nombre minimal de participants.



La certification qualité a été délivrée au titre des catégories d'actions suivantes :
Actions de formation
Bilans de compétences
Validation des acquis de l'expérience
Actions de formation par apprentissage

Travaux sous tension en basse tension sur les ouvrages

Le schéma de formation est en relation directe avec les activités du terrain et prend en compte les évolutions de la réglementation (CET BT)

- Le module d'entrée de cursus TST BT BASE est « habilitant » pour des activités de base - mise en pratique immédiate - module suffisant pour la pratique de certaines activités
- Un module « émergence » qui intègre les raccordements et la confection de têtes de câbles de section supérieur à 35mm²
- Les modules spécifiques prennent en compte l'évolution du module de base
- Certains modules deviennent indépendants ou autoportants.
- L'employeur s'engage et certifie les pré-requis de son salarié pour satisfaire aux exigences relatives au module de formation suivi.
- Les exigences des cursus sont uniformisées, ainsi les pré-requis sont définis et vérifiés lors de la première journée de formation par des tests pratiques et théoriques.
- L'échec aux vérifications des pré-requis entraînera l'interruption de la formation du salarié.

Référentiels utilisés :

- ✓ CET BT (Juillet 2013)
- ✓ CURSUS : RTE - SERECT (23 septembre 2020)
- ✓ UTEC 18-510-1 (février 2020)
- ✓ FT.BT(octobre 2022)

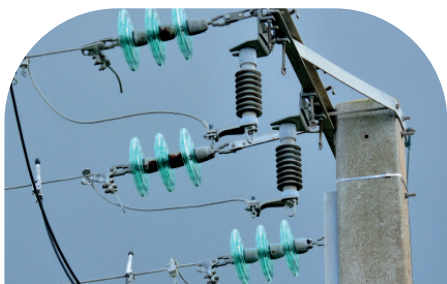
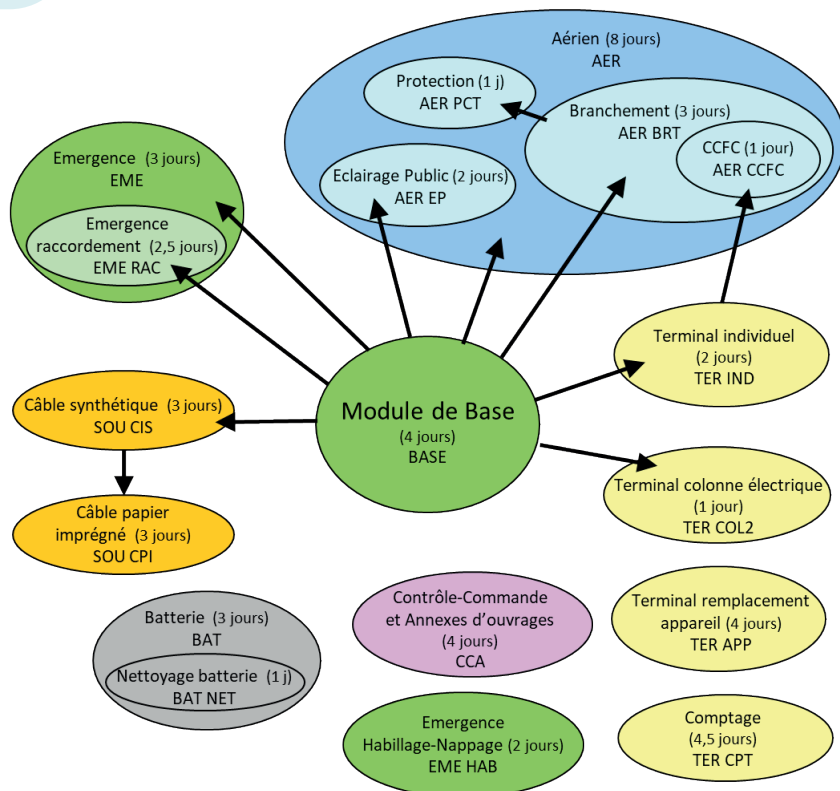
Cursus de formation

Travaux Sous Tension en Basse Tension

Formations spécifiques initiales proposées par le GRETA CFA de l'Ain

Modules non proposés au GRETA CFA de l'Ain :

- Batterie / Batterie OMT
- Nettoyage de batterie
- Contrôle Commande et Annexe d'Ouvrage
- Comptage
- Complément neutre non déconnectable
- Coupe Circuit Fusible Cylindrique
- Câble papier imprégné



Comité des Travaux Sous Tension (Sept. 2023)

Attention : Le module TST BT BASE conditionne l'accès aux modules spécifiques du cursus de formation aux TST BT.

Travaux sous tension

Formations initiales



Développer les compétences des salariés

✓ Module de base : «Introduction aux TST»	6
✓ Module spécifique : TST BT ÉMERGENCE	7
✓ TST BT Câble Souterrain à Isolation Synthétique	8
✓ Module spécifique : TST BT AÉRIEN*	9
✓ TST BT aérien limité aux branchements aérien et aéro-souterrain*	10
✓ TST BT Aérien limité à la Pose de Coupe Circuit Fusible Cylindrique*	11
✓ TST BT Aérien limité à l'Éclairage Public*	12
✓ TST BT Terminal Individuel	13
✓ TST BT Terminal Colonne Électrique 2	14
✓ Module Indépendant TST BT Terminal et remplacement Appareil	15

* Possibilité de réaliser ces modules à partir d'une PEMP seulement sur groupe dédié (ouverture à 6)

Durée :
4 jours

Stages spécifiques TST

Module de base : Introduction aux TST



Module de base:

1^{ère} étape de la formation du technicien aux TST BT sur les types d'ouvrages Aérien (AER), Souterrain (SOU), Emergence (EME), Terminal (TER)

Code formation : TST BT BASE



Public et pré-requis

- Posséder les notions élémentaires d'électrotechnique
- Avoir reçu une formation aux risques électriques
- Mettre en oeuvre les prescriptions de sécurité définies par le recueil d'instruction de sécurité électrique pour les ouvrages UTE C18-510-1 dans le type d'ouvrage considéré
- Savoir préparer hors tension une extrémité de câble souterrain de section 4x35 mm² et savoir la raccorder sur différents types de grilles
- Avoir au moins 18 ans
- Posséder un certificat médical d'aptitude au poste de travail valide, délivré par la médecine du travail
- Être en possession des équipements de protection individuelle adaptés aux travaux visés.



Modalités pédagogiques

- Formation groupe en inter-entreprises (groupes spécifiques entreprises possibles)
- Alternance de formation pratique et théorique
- CET BT fournis



Mode de validation de la formation

- Appréciation d'aptitude au module de base TST

Cette attestation conditionne l'accès aux autres modules du cursus de formation aux TST BT.



Objectifs

- Avoir une première approche des travaux sous tension BT permettant de suivre un ou plusieurs des modules de formation spécifiques.
- Permettre d'acquérir les compétences nécessaires pour préparer et réaliser, dans les règles de l'art et en toute sécurité, des activités spécifiques sous tension sur des conducteurs en émergence de section inférieure ou égale à 35 mm².
- Permettre à l'employeur d'habiliter l'apprenant en tant qu'exécutant d'indice « T » (B1T) sur les ouvrages de type « Emergence » (EME), à l'exclusion des CCPI sur panneau de comptage, pour :
 - l'habillage de pièces nues sous tension,
 - la connexion/déconnexion de conducteurs de section inférieure ou égale à 35 mm²,
 - la connexion/déconnexion de matériel en fiche technique.



Programme

Apport théorique sur la réglementation : UTE C18-510-1, CET BT, Fiches Techniques, ...

Apport théorique traitant de l'identification et de l'accès aux ouvrages (exigences du chef d'établissement).

Exercices pratiques suivants :

- Connexion de matériels en fiche technique sur matériel IP2X
- Habillage de pièces nues sous tension
- Préparation hors tension d'un câble type souterrain 4x35² et raccordement sous tension dans une émergence non IP2X
- Préparation hors tension d'un câble type aérien 4x25² et raccordement sous tension dans une émergence IP2X puis dans une émergence non IP2X
- Déconnexion sous tension et par sectionnement d'un câble de 4x35² en vue de son transfert et de son raccordement en TST sur une émergence non IP2X



GRETA CFA de l'Ain

Lieu de formation : AMBÉRIEU-EN-BUGEY

Durée :
3 jours

Stages spécifiques TST

Module spécifique

TST BT Émergence



Nécessite TST BT BASE

Code formation : TST BT EME



Public et pré-requis

- Avoir au moins 18 ans
- Mettre en oeuvre les prescriptions de sécurité définies par le recueil d'instruction de sécurité électrique pour les ouvrages UTE C18-510-1 dans le type d'ouvrage considéré
- Posséder un certificat médical d'aptitude au travail valide délivré par la médecine du travail
- Avoir suivi le module de base habilitant TST depuis moins de 2 ans et être apprécié positivement ou être habilité "T" pour d'autres travaux au périmètre d'un module de type spécifique en les pratiquant régulièrement au sens de la recommandation BT unique du Comité des Travaux Sous Tension
- Maîtriser la mise en oeuvre hors tension des travaux dans le type d'ouvrage considéré (habilitation B1 minimum)
- Connaître la technologie et la terminologie des ouvrages EME
- (tableau BT de poste HTA/BT, grille de fausse coupure...)
- Être en possession des EPI adaptés aux travaux visés
- Ces pré-requis seront vérifiés en début de stage et conditionneront la poursuite de la formation



Modalités pédagogiques

- Formation groupe
 - Alternance de formation pratique et théorique
- Les CET BT sont téléchargeables sur le site du SERECT et restent sous la responsabilité de l'employeur



Mode de validation de la formation

- Attestation de formation
- Appréciation d'aptitude aux travaux sous tension



Objectifs

- Permettre d'acquérir les compétences nécessaires pour préparer et réaliser, dans les règles de l'art et en toute sécurité, des activités spécifiques sous tension sur des conducteurs à isolation synthétique en émergence de sections supérieures à 35 mm²
- Permettre à l'employeur d'habiliter le salarié d'indice "T" sur les ouvrages de type "Émergence" pour :
 - Connecter et déconnecter des conducteurs de réseau et branchement sur tous types d'émergence
 - Raccorder un connecteur sur un conducteur
 - Préparer sous tension une extrémité de câble réseau à isolation synthétique
 - Raccorder un câble sur un départ de tableau de postes HTA/BT
 - Mettre en oeuvre de shunts et raccorder des moyens de réalimentation



Programme

Un apport théorique sur la réglementation : UTE C18-510-1, CET BT,

Fiches Techniques, ...

Un apport théorique traitant de l'identification et de l'accès aux ouvrages (exigences du chef d'établissement)

Exercices pratiques suivants :

- Pose d'un nouveau départ monobloc sur un tableau BT de poste HTA/BT
- Habillage de pièces nues sous tension (tableau, grille, ...)
- Préparation sous tension d'une extrémité de câble souterrain à isolation synthétique de section supérieure à 35mm²
- Connexion et déconnexion sous tension d'un câble de section supérieure à 35mm² sur différents types de grilles en coffrets, armoires de réseau et sur un tableau BT de poste HTA/BT
- Connexion et déconnexion sous tension d'un matériel en fiche technique (par exemple shunt, commutateur de réseau, connectique de moyen de réalimentation, etc.)
- Mise en oeuvre une EJAS sous tension



GRETA CFA de l'Ain

Lieu de formation : AMBÉRIEU-EN-BUGEY

Durée :
3 jours

Stages spécifiques TST

TST BT Câble souterrain à isolation synthétique



Nécessite TST BT BASE

Code formation : TST BT SOU CIS



Public et pré-requis

- Mettre en oeuvre les prescriptions de sécurité définies par le recueil d'instruction de sécurité électrique pour les ouvrages UTE C18-510-1 dans le type d'ouvrage considéré
- Avoir au moins 18 ans
- Posséder un certificat médical d'aptitude au travail valide, délivré par la médecine du travail
- Avoir suivi le module de base habilitant TST depuis moins de 2 ans et être apprécié positivement ou être habilité "T" pour d'autres travaux au périmètre d'un module de type spécifique en les pratiquant régulièrement au sens de la recommandation BT unique du Comité des Travaux Sous Tension
- Maîtriser la mise en oeuvre hors tension des travaux sur les ouvrages souterrains en câble à isolation synthétique, ainsi que la confection d'accessoires souterrains (habilitation B1 minimum)
- Être en possession des EPI adaptés aux travaux visés



Modalités pédagogiques

- Formation groupe en inter-entreprises (groupes spécifiques entreprises possibles)
- Alternance de formation pratique et théorique
- CET BT fournis



Mode de validation de la formation

- Attestation de formation
- Appréciation d'aptitude aux travaux sous tension



Objectifs

- Permettre d'acquérir les compétences nécessaires pour préparer et réaliser, dans les règles de l'art et en toute sécurité, des activités spécifiques sous tension sur des ouvrages de type «Souterrain» en câble à isolation synthétique
- Permettre à l'employeur d'habiliter le salarié d'indice "T" sur les ouvrages de type "Souterrain", pour réaliser des accessoires (jonction, noeud et bout perdu) sur les câbles à isolation synthétique
- Les compétences acquises durant ce stage permettent en outre une habilitation d'indice « T » pour réaliser des opérations spécifiques et limitées sur d'autres types d'ouvrages : sur les ouvrages de type « Terminal » limités aux colonnes électriques pour le raccordement d'une dérivation individuelle alimentant un coffret de comptage IRVE (Infrastructure de Recharge de Véhicule Electrique)



Programme

Apport théorique sur la réglementation : UTE C18-510-1, CET BT, Fiches Techniques, ...

Apport théorique traitant de l'identification et de l'accès aux ouvrages (exigences du chef d'établissement)

Exercices pratiques suivants :

- Evaluation des pré-requis, confection d'une extrémité de câble hors tension et raccordement
- Identification d'un câble BT sous tension à l'aide d'un appareil d'identification agréé (a minima une démonstration)
- Habillage d'une fouille
- Création d'un branchement avec confection d'une dérivation de type SDI CPI 240/35 sur un câble principal à neutre périphérique
- Présentation d'un connecteur tétrapolaire.
- Modification de réseau avec confection d'une dérivation de type JNI ou JNC 240/240
- Réalisation d'un bout perdu
- Il ne sera pas indispensable de couler et ou d'injecter la matière
- L'un des accessoires devra être réalisé sur un câble à neutre périphérique



GRETA CFA de l'Ain

Lieu de formation : AMBÉRIEU-EN-BUGEY

Durée :
8 jours

49 h si adossé
au module de Base

Stages spécifiques TST

Module spécifique : TST BT Aérien



Nécessite TST BT BASE

Code formation : TST BT AER



Public et pré-requis

- Mettre en oeuvre les prescriptions de sécurité définies par le recueil d'instruction de sécurité électrique pour les ouvrages UTE C18-510-1 dans le type d'ouvrage considéré
- Avoir au moins 18 ans
- Posséder un certificat médical d'aptitude au travail valide, délivré par la médecine du travail
- Avoir suivi le module de base habilitant TST depuis moins de 2 ans et être apprécié positivement ou être habilité "T" pour d'autres travaux au périmètre d'un module de type spécifique en les pratiquant régulièrement au sens de la recommandation BT unique du Comité des Travaux Sous Tension
- Maîtriser la mise en oeuvre hors tension des travaux dans le type d'ouvrage considéré (habilitation B1 minimum)
- Être en possession des EPI adaptés aux travaux visés
- Maîtriser la réglementation des travaux en hauteur et savoir mettre en oeuvre différents moyens d'ascension (notamment échelles et grimpettes)
- Ces pré-requis seront vérifiés en début de stage et conditionneront la poursuite de la formation



Modalités pédagogiques

- Formation groupe
 - Alternance de formation pratique et théorique
- Les CET BT sont téléchargeables sur le site du SERECT et restent sous la responsabilité de l'employeur.



Mode de validation de la formation

- Attestation de formation
- Appréciation d'aptitude aux travaux sous tension



Objectifs

- Permettre d'acquérir les compétences nécessaires pour préparer et réaliser, dans les règles de l'art et en toute sécurité, des activités spécifiques sous tension sur des ouvrages de type "Aérien" de distribution et d'éclairage public
- Permettre à l'employeur d'habilitier le salarié d'indice "T" sur les ouvrages de type "Aérien" pour :
 - réaliser des travaux sous tension en basse tension sur des réseaux aériens en conducteurs isolés ou nus,
 - réaliser sous tension des branchements aériens à distance, au contact et des branchements aéro-souterrains BT,
 - travailler sous tension sur des installations d'éclairage public communes aux ouvrages de distribution.

Les compétences acquises durant ce stage permettent en outre une habilitation d'indice « T » pour réaliser des opérations spécifiques et limitées sur d'autres types d'ouvrages : - sur les ouvrages de type « Emergence » limités à la liaison transformateur – tableau BT pour la pose de connecteurs sur conducteurs unipolaires. - sur les ouvrages de type « Terminal » limités aux colonnes électriques pour le raccordement d'une dérivation individuelle alimentant un coffret de comptage IRVE (Infrastructure de Recharge de Véhicule Electrique).



Programme

Un apport théorique sur la réglementation : UTE C18-510-1, CET BT, Fiches Techniques
Un apport théorique traitant de l'identification et de l'accès aux ouvrages (exigences du chef d'établissement)

Exercices pratiques suivants :

- Réalisation d'une protection de chantier de tiers.
- Connexion et déconnexion d'un câble d'alimentation de boîtier de protection d'un foyer EP.
- Remplacement d'un isolateur d'alignement et confection d'une attache.
- Raccordement d'un branchement sur réseau isolé par la méthode de travail au contact.
- Déraccordement / raccordement d'un branchement aérien sur réseau nu par la méthode de travail à distance (mise en attente des connecteurs sur portes[1]connecteurs).
- Raccordement / déraccordement d'un branchement provisoire sur réseau nu par la méthode de travail à distance.
- Connexion / déconnexion d'un CCPI de type panneau de comptage.
- Réalisation d'une coupure en charge.
- Raccordement de câbles isolés torsadés de réseau entre eux.
- Mise en oeuvre de shunts en vue d'assurer une continuité de service.
- Réalisation d'un transfert de conducteurs nus sur réseau sous tension.
- Raccordement de câbles isolés torsadés de réseau sur un réseau nu.



GRETA CFA de l'Ain

Lieu de formation : AMBÉRIEU-EN-BUGEY

Durée :
3 jours

Stages spécifiques TST

TST BT Aérien limité aux branchements aériens et aéro-souterrains



Nécessite TST BT BASE

Code formation : TST BT AER BRT



Public et pré-requis

- Mettre en oeuvre les prescriptions de sécurité définies par le recueil d'instruction de sécurité électrique pour les ouvrages UTE C18-510-1 dans le type d'ouvrage considéré
- Avoir au moins 18 ans
- Posséder un certificat médical d'aptitude au travail valide, délivré par la médecine du travail
- Avoir suivi le module de base habilitant TST depuis moins de 2 ans et être apprécié positivement ou être habilité "T" pour d'autres travaux au périmètre d'un module de type spécifique en les pratiquant régulièrement au sens de la recommandation BT unique du Comité des Travaux Sous Tension
- Maîtriser la mise en oeuvre hors tension des travaux dans le type d'ouvrage considéré (habilitation B1 minimum)
- Être en possession des EPI adaptés aux travaux visés
- Maîtriser la réglementation des travaux en hauteur et savoir mettre en oeuvre différents moyens d'ascension (notamment échelles et grimpettes)



Modalités pédagogiques

- Formation groupe en inter-entreprises (groupes spécifiques entreprises possibles)
- Alternance de formation pratique et théorique
- CET BT fournis



Mode de validation de la formation

- Attestation de formation
- Appréciation d'aptitude aux travaux sous tension



Objectifs

- Permettre d'acquérir les compétences nécessaires pour préparer et réaliser, dans les règles de l'art et en toute sécurité, les activités spécifiques sous tension de branchement sur des ouvrages de type "Aérien"
- Permettre à l'employeur d'habiliter le salarié d'indice "T" sur les ouvrages de type "Aérien" pour la réalisation de branchements aériens et aéro-souterrains (section des conducteurs de branchement limitée à 35 mm²), par les méthodes distance et contact

Les compétences acquises durant ce stage permettent en outre une habilitation d'indice « T » pour réaliser des opérations spécifiques et limitées sur d'autres types d'ouvrages : - sur les ouvrages de type « Terminal » limités aux colonnes électriques pour le raccordement d'une dérivation individuelle alimentant un coffret de comptage IRVE (Infrastructure de Recharge de Véhicule Electrique).



Programme

Apport théorique sur la réglementation : UTE C18-510-1, CET BT, Fiches Techniques

Apport théorique traitant de l'identification et de l'accès aux ouvrages (exigences du chef d'établissement)

Exercices pratiques suivants :

- Réalisation ou modification d'un branchement aérien ou aéro-souterrain par la méthode de travail au contact sur réseau nu et isolé et par la méthode de travail à distance sur réseau nu
- Réalisation d'une coupure en charge d'un branchement
- Connexion / déconnexion d'un CCPI de type panneau de comptage



GRETA CFA de l'Ain

Lieu de formation : AMBÉRIEU-EN-BUGEY

Durée :
1 jour

Stages spécifiques TST

TST BT Aérien limité à la Pose de Coupe Circuit Fusible Cylindrique



Nécessite TST BT BASE

Code formation : TST BT AER CCFC



Public et pré-requis

- Avoir au moins 18 ans
- Mettre en oeuvre les prescriptions de sécurité définies par le recueil d'instructions de sécurité électrique pour les ouvrages UTE C18-510-1 dans le type d'ouvrage considéré
- Être habilité "T" sur le type d'ouvrage TER IND en pratiquant régulièrement au sens de la recommandation BT unique du Comité des Travaux Sous Tension ou être en possession d'une appréciation d'aptitude délivrée, depuis moins d'un an, à l'issue du module "Formation TST BT Terminal Individuel"
- Posséder un certificat médical d'aptitude au travail en hauteur valide, délivré par la médecine du travail
- Maîtriser la réglementation des travaux en hauteur

La participation à la formation nécessite d'être en possession des équipements de protection individuelle adaptés aux travaux visés.



Modalités pédagogiques

- Formation groupe
 - Alternance de formation pratique et théorique
- Les CET BT sont téléchargeables sur le site du SERECT et restent sous la responsabilité de l'employeur.



Mode de validation de la formation

- Attestation de formation
- Appréciation d'aptitude aux travaux sous tension



Objectifs

- Permettre d'acquérir les compétences nécessaires pour préparer et réaliser, dans les règles de l'art et en toute sécurité, des activités spécifiques sous tension, limitées à la pose de CCFC sur des ouvrages de branchements aériens.
- Permettre à l'employeur d'habiliter l'apprenant d'indice « T » sur les ouvrages de type « Aérien » pour la pose de CCFC sur des branchements aériens.



Programme

- **Un apport théorique sur la réglementation : UTE C18-510-1, CET BT, Fiches Techniques, ...**
- **Un apport théorique traitant l'identification et l'accès aux ouvrages (exigences du chef d'établissement)**

Exercice pratique suivant :

Insérer un Coupe Circuit Fusible Cylindrique sur un branchement aérien



GRETA CFA de l'Ain

Lieu de formation : AMBÉRIEU-EN-BUGEY

Durée :
2 jours

Stages spécifiques TST

TST BT Aérien limité à l'Éclairage Public



Nécessite TST BT BASE

Code formation : TST BT AER EP



Public et pré-requis

- Mettre en oeuvre les prescriptions de sécurité définies par le recueil d'instruction de sécurité électrique pour les ouvrages UTE C18-510-1 dans le type d'ouvrage considéré
- Avoir au moins 18 ans
- Posséder un certificat médical d'aptitude au travail valide, délivré par la médecine du travail
- Avoir suivi le module de base habilitant TST depuis moins de 2 ans et être apprécié positivement ou être habilité "T" pour d'autres travaux au périmètre d'un module de type spécifique en les pratiquant régulièrement au sens de la recommandation BT unique du Comité des Travaux Sous Tension
- Maîtriser la mise en oeuvre hors tension des travaux dans le type d'ouvrage considéré (habilitation B1 minimum)
- Être en possession des EPI adaptés aux travaux visés
- Maîtriser la réglementation des travaux en hauteur et savoir mettre en oeuvre différents moyens d'ascension (notamment échelles et grimpettes)



Modalités pédagogiques

- Formation groupe en inter-entreprises (groupes spécifiques entreprises possibles)
- Alternance de formation pratique et théorique
- CET BT fournis



Mode de validation de la formation

- Attestation de formation
- Appréciation d'aptitude aux travaux sous tension



Objectifs

- Permettre d'acquérir les compétences nécessaires pour préparer et réaliser, dans les règles de l'art et en toute sécurité des activités spécifiques sous tension sur des installations d'éclairage public comportant un conducteur neutre commun ou un support commun à l'ouvrage de distribution
- Permettre à l'employeur d'habiliter le salarié d'indice "T" sur les installations d'éclairage public comportant un conducteur neutre commun ou un support commun à l'ouvrage de distribution



Programme

- **Apport théorique sur la réglementation : UTE C18-510-1, CET BT, Fiches Techniques**
- **Apport théorique traitant de l'identification et de l'accès aux ouvrages (exigences du chef d'établissement)**

Exercices pratiques suivants :

- Habillage d'un réseau nu,
- Connexion / déconnexion d'un câble d'alimentation de boîtier de protection d'un foyer EP,
- Pose et dépose d'un foyer lumineux sur ou à proximité d'un réseau de distribution public



GRETA CFA de l'Ain

Lieu de formation : AMBÉRIEU-EN-BUGEY

Durée :
2 jours

Stages spécifiques TST

TST BT Terminal Individuel



Nécessite TST BT BASE

Code formation : TST BT TER IND



Public et pré-requis

- Mettre en oeuvre les prescriptions de sécurité définies par le recueil d'instruction de sécurité électrique pour les ouvrages UTE C18-510-1 dans le type d'ouvrage considéré
- Avoir au moins 18 ans
- Posséder un certificat médical d'aptitude au travail valide, délivré par la médecine du travail
- Avoir suivi le module de base habilitant TST depuis moins de 2 ans et être apprécié positivement ou être habilité "T" pour d'autres travaux au périmètre d'un module de type spécifique en les pratiquant régulièrement au sens de la recommandation BT unique du Comité des Travaux Sous Tension
- Maîtriser la mise en oeuvre hors tension des travaux dans le type d'ouvrage considéré (habilitation B1 minimum)
- Être en possession des EPI adaptés aux travaux visés



Modalités pédagogiques

- Formation groupe en inter-entreprises (groupes spécifiques entreprises possibles)
- Alternance de formation pratique et théorique
- CET BT fournis



Mode de validation de la formation

- Attestation de formation
- Appréciation d'aptitude aux travaux sous tension



Objectifs

- Permettre d'acquérir les compétences nécessaires pour préparer et réaliser, dans les règles de l'art et en toute sécurité des activités spécifiques sous tension sur des ouvrages de type "Terminal"
- Permettre à l'employeur d'habiliter le salarié d'indice "T" sur l'ouvrage « Terminal » (TER) de type individuel.



Programme

- **Apport théorique sur la réglementation : UTE C18-510-1, CET BT, Fiches Techniques**
- **Apport théorique traitant de l'identification et de l'accès aux ouvrages** (exigences du chef d'établissement)

Exercices pratiques suivants :

- Remplacement d'un panneau de comptage monophasé par sectionnement
- Raccordement d'une dérivation individuelle dans une colonne électrique
- Remplacement d'un Coupe Circuit Principal Individuel (CCPI) triphasé sur panneau par déconnexion
- Remplacement d'un appareil avec un conducteur neutre non interruptible



GRETA CFA de l'Ain

Lieu de formation : AMBÉRIEU-EN-BUGEY

Durée :
1 jour

Stages spécifiques TST

TST BT Terminal Colonne Électrique 2



Nécessite TST BT BASE

Code formation : TST BT TER COL 2



Public et pré-requis

- Mettre en oeuvre les prescriptions de sécurité définies par le recueil d'instruction de sécurité électrique pour les ouvrages UTE C18-510-1 dans le type d'ouvrage considéré
- Etre en possession d'une appréciation d'aptitude délivrée, depuis moins de 2 ans, à l'issue du module de base habilitant TST ou être habilité « T » pour d'autres travaux au périmètre d'un module de type spécifique, en les pratiquant régulièrement au sens de la recommandation BT unique du CTST
- Maîtriser la mise en œuvre hors tension des travaux sur les ouvrages terminaux de type colonne électrique (habilitation B1 minimum).
- Etre en possession des EPI adaptés aux travaux visés.
- Avoir au moins 18 ans.
- Posséder un certificat médical d'aptitude au travail valide, délivré par la médecine du travail

Ces prérequis seront vérifiés en début de stage et conditionneront la poursuite de la formation.



Modalités pédagogiques

- Formation groupe
 - Alternance de formation pratique et théorique
- Les CET BT sont téléchargeables sur le site du SERECT et restent sous la responsabilité de l'employeur



Mode de validation de la formation

- Attestation de formation
- Appréciation d'aptitude aux travaux sous tension



Objectifs

- Permettre d'acquérir les compétences nécessaires pour préparer et réaliser, dans les règles de l'art et en toute sécurité des activités spécifiques sous tension sur des ouvrages de type "Terminal – colonnes électriques"
- Permettre à l'employeur d'habiliter le salarié d'indice "T" sur les ouvrages de type "Terminal" (TER) limités aux colonnes électriques :
 - o Pour la vérification du serrage des bornes des appareils équipant les colonnes électriques
 - o Pour le raccordement d'une dérivation individuelle alimentant un coffret de comptage IRVE (Infrastructure de Recharge de Véhicule Electrique)



Programme

Apport théorique sur la réglementation : UTE C18-510-1, CET BT, Fiches Techniques

- Apport théorique traitant de l'identification et de l'accès aux ouvrages (exigences du chef d'établissement)

Exercices pratiques suivants :

- Vérification du serrage des bornes d'un distributeur d'étage
- Raccordement d'une dérivation individuelle alimentant un coffret de comptage IRVE.



GRETA CFA de l'Ain

Lieu de formation : AMBÉRIEU-EN-BUGEY

Durée :
4 jours

Stages spécifiques TST

Module Indépendant TST BT Terminal Remplacement Appareil

Ce module ne nécessite pas de faire de module de base au préalable

Code formation : TST BT TER APP



Public et pré-requis

- Posséder les notions d'électrotechniques suivantes : tensions, courants, puissances, impédances d'un circuit électrique triphasé
- Avoir reçu une formation aux risques électriques
- Mettre en oeuvre les prescriptions de sécurité définies par le recueil d'instructions de sécurité électrique pour les ouvrages UTE C18-510-1 dans le type d'ouvrage considéré
- Avoir au moins 18 ans
- Posséder un certificat médical d'aptitude au travail valide, délivré par la médecine du travail
- Maîtriser la mise en oeuvre hors tension des travaux dans le type d'ouvrage considéré (habilitation B1 minimum)
- Être en possession des EPI adaptés aux travaux visés
- Connaître la technologie et la fonction des appareils constituant un circuit terminal et être capable d'en réaliser le câblage
- Ces pré-requis seront vérifiés en début de stage et conditionneront la poursuite de la formation



Modalités pédagogiques

- Formation groupe
 - Alternance de formation pratique et théorique
- Les CET BT sont téléchargeables sur le site du SERECT et restent sous la responsabilité de l'employeur



Mode de validation de la formation

- Attestation de formation
- Appréciation d'aptitude aux travaux sous tension



Objectifs

- Permettre d'acquérir les compétences nécessaires pour préparer et réaliser, dans les règles de l'art et en toute sécurité, des activités spécifiques sous tension sur des ouvrages de type "Terminal" et limitées aux dérivations individuelles
- Permettre à l'employeur d'habiliter le salarié d'indice "T" sur les ouvrages de type sur les ouvrages de type "Terminal" pour :
 - L'habillage de pièces nues sous tension
 - La dépose et la pose de fusible à fusion non enfermée
 - La connexion/déconnexion de conducteurs sur un compteur
 - Le remplacement de compteur sur une dérivation individuelle dont le neutre n'est pas interruptible au niveau du CCPI



Programme

- **Un apport théorique sur la réglementation : UTE C18-510-1, CET BT, Fiches Techniques**
- **Un apport théorique traitant de l'identification et de l'accès aux ouvrages** (exigences du chef d'établissement)

Exercices pratiques suivants :

- Habillage de pièces nues sous tension (CCPI, distributeur d'étage, ...)
- Dépose et pose de fusible à fusion non enfermée
- Connexion et déconnexion sous tension d'un conducteur neutre sur un compteur
- Remplacement d'un compteur avec neutre non interruptible au niveau du CCPI et disjoncteur client non accessible, hors cadre de la CET 6.5
- Remplacement d'un compteur avec neutre non interruptible au niveau du CCPI e disjoncteur client accessible, dans le cadre de la CET 6.5



GRETA CFA de l'Ain

Lieu de formation : AMBÉRIEU-EN-BUGEY

Travaux sous tension

Recyclages



Maintenir les compétences des salariés

✓ Information sur les recyclages	17
✓ La mise en oeuvre des formations recyclages	18
✓ Recyclage module de base	19
✓ Recyclage module émergence	19
✓ Recyclage module câble souterrain à isolation synthétique	20
✓ Recyclage module aérien	21
✓ Recyclage module aérien limité aux branchements aériens et aéro-souterrain	22
✓ Recyclage module aérien limité à l'éclairage public	23
✓ Recyclage module aérien et émergence	24
✓ Recyclage module aérien et terminal individuel	25
✓ Recyclage module aérien limité aux branchements aériens et aéro-souterrain et à l'éclairage public	26
✓ Recyclage module aérien émergence et câble isolation synthétique	27

L'employeur, au vu de l'appréciation délivrée par le centre de formation sur l'aptitude de la personne à la mise en oeuvre des méthodes de travail enseignées et compte tenu des connaissances et du comportement de l'intéressé, lui délivre une habilitation d'indice T ou la lui renouvelle. Cette habilitation est valable un an au plus conformément à l'UTE C18-510-1.

L'habilitation

Le titre d'habilitation doit préciser en particulier les types d'ouvrages sur lesquels il peut exercer son activité compte tenu des domaines de formation suivie (aérien, souterrain, émergence...).

L'employeur doit veiller qu'à l'issue d'un module de formation spécifique, l'opérateur puisse mettre en oeuvre les acquis de la formation initiale en situation réelle de travail sous tension. Le transfert des acquis doit être contrôlé dans l'année qui suit la formation.

• Le renouvellement de l'habilitation :

Pour son renouvellement, le management s'assure auprès de l'encadrement que l'opérateur possède les connaissances et le savoir-faire pour les travaux qui lui sont habituellement confiés et pratique régulièrement des travaux réellement effectués sous tension.

Des tests de connaissances peuvent être réalisés suivant des modalités définies par l'employeur et en respect de la norme UTE C18-510-1.

• Maintien du professionnalisme par le recyclage :

Le maintien du professionnalisme en TST BT passe prioritairement par une pratique régulière des TST BT. Le seul contrôle de connaissances lors du renouvellement annuel des habilitations ne suffit pas à garantir le professionnalisme des opérateurs dans le domaine des TST BT. Le Comité recommande à tout employeur de mettre en oeuvre une action de recyclage dont le cahier des charges est adapté aux activités des différents opérateurs qu'il habilite aux TST BT.

Évaluation de la pratique des opérateurs

Sur la base de la pratique effective des TST, un classement en trois catégories est réalisé :

- **catégorie 1** : opérateurs habilités et travaillant habituellement.
- **catégorie 2** : opérateurs habilités et travaillant occasionnellement.
- **catégorie 3** : opérateurs habilités et travaillant sporadiquement.

Il appartient à l'employeur de définir, dans le cadre de sa politique, les éléments de cette catégorisation.

Périodicité du recyclage des opérateurs :

La périodicité de ce recyclage est à adapter au taux de pratique des opérateurs. La cible de périodicité de recyclage recommandée par la C18.510-1 est de 3 ans, elle ne peut excéder quatre ans pour les opérateurs de catégorie 1.

- Conditions du recyclage des opérateurs :

Les objectifs et les conditions générales des sessions de recyclage seront précisés dans les fiches produits, elles sont conformes aux recommandations CTST. Chaque session de recyclage intègre la partie du CET BT du domaine concerné.

- Interruption de la pratique sur une longue durée : L'habilitation doit être réexaminée systématiquement dès que l'opérateur n'a pas pratiqué des TST pendant une période de 6 mois, selon la même procédure que le renouvellement annuel. Dans ce cas, l'opérateur suivra un stage de recyclage, sauf si l'employeur peut assurer que les connaissances et les compétences requises sont toujours acquises par l'opérateur.

Pour une interruption totale de la pratique des TST supérieure à deux ans, une reprise du cursus complet de formation depuis la formation initiale est obligatoire.

La mise en oeuvre des formations recyclages

Le principe :

Il appartient à l'employeur de mettre en oeuvre une politique veillant au maintien des compétences et du professionnalisme de ses salariés.

Les formations recyclages sont la traduction de cette politique.

La mise en oeuvre des formations recyclages :

Toutes nos formations recyclages sont conçues pour être en phase avec la réalité du terrain ; une phase amont d'identification du besoin est menée par nos formateurs afin d'adapter le contenu, de vérifier que le chantier proposé est conforme au contenu du recyclage demandé et de détecter les écarts possibles.

Elles se veulent être une réponse adaptée, elles ont pour but de maintenir ou réactualiser les compétences de vos salariés tout en les sensibilisant sur l'accidentologie et le respect des préconisations du CET BT et des FT.

Tous les recyclages au périmètre de plusieurs modules sont possibles (même si absents du catalogue). Chaque session de recyclage se compose d'un rappel de la partiedu CET BT du domaine

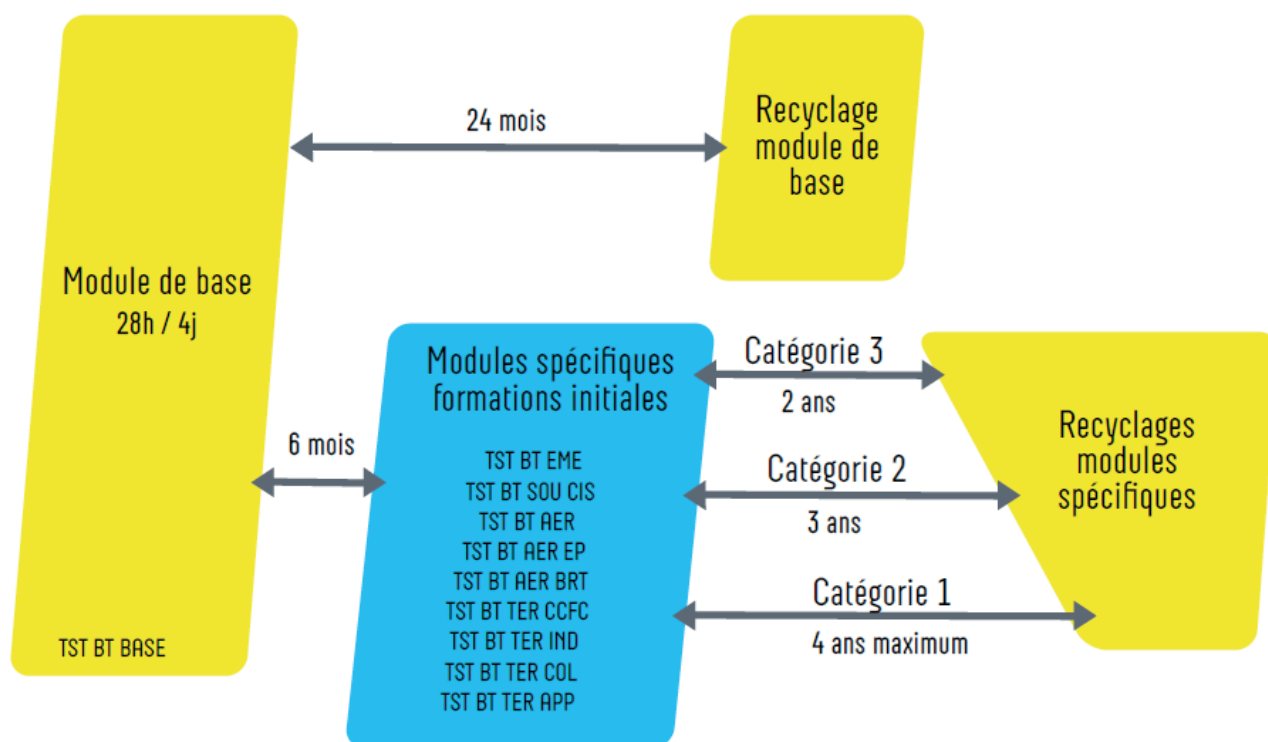
Le public :

Pour participer aux formations recyclages, les salariés doivent tous être habilités « T » et avoir suivi la formation initiale dans le type d'ouvrage considéré.

concerné, du recueil auprès de l'employeur des écarts constatés lors de l'exécution de chantiers, de la mise en situation des salariés pour apporter les mesures correctives si besoin, et la réalisation d'exercices ou de mise en situation réelle pour valider l'efficacité des actions correctives. Un point sur l'accidentologie sera également réalisé lors de la session de formation.

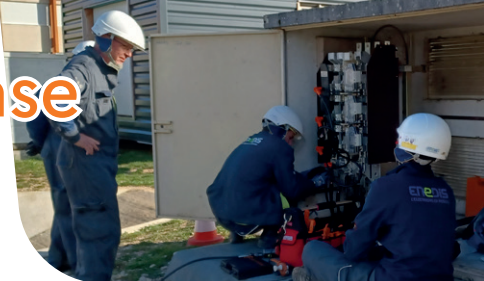
Pour chaque session des exercices imposés sont prévus conformément au cursus TST.

Le CTST demande aux organismes de formation de veiller à ce que le stagiaire réalise la totalité des exercices imposés correspondant au périmètre de son recyclage (cf la liste des exercices imposés dans la fiche descriptive de chaque formation).



Durée :
1,5 jours

Recyclage module de base



Code formation : RECY TST BT BASE

Public et pré-requis

- Salariés habilités "T" ayant suivi la formation initiale dans le type d'ouvrage considéré

Modalités pédagogiques

- Formation groupe
- Observation de la pratique du salarié pour identifier les écarts
- L'appropriation du savoir et du savoir faire s'appuiera sur une démarche participative, démonstrative ou interrogative selon le cas et des exercices d'application pratiques réalisés en atelier pédagogique ou sur chantier (si formation sur site)

Mode de validation de la formation

- Attestation de formation
- Appréciation d'aptitude ou de non aptitude aux travaux sous tension

Objectifs

Dans le cadre de la Recommandation du Comité des TST, le recyclage a pour but de :

- contribuer au maintien des compétences et du professionnalisme des opérateurs dans le domaine des TST BT.
- compléter une pratique régulière des TST par l'opérateur. Il permet une remise à niveau des connaissances et du geste métier de l'opérateur notamment au regard des dérives constatées par l'employeur lors des visites de chantiers

Programme

Théorie :

- Un apport théorique sur la réglementation : UTE C18-510-1, CET BT
- Fiches Techniques

Exercices pratiques imposés :

- Travaux d'application avec un exercice imposé :
Déconnexion sous tension et par sectionnement d'un câble 4x35 mm² en vue de son transfert sur une émergence non IP2X

Durée :
2 jours

Recyclage module émergence

Code formation : RECY EME

Public et pré-requis

- Salariés habilités "T" ayant suivi la formation initiale dans le type d'ouvrage considéré

Modalités pédagogiques

- Formation groupe
- Observation de la pratique du salarié pour identifier les écarts
- L'appropriation du savoir et du savoir faire s'appuiera sur une démarche participative, démonstrative ou interrogative selon le cas et des exercices d'application pratiques réalisés en atelier pédagogique ou sur chantier (si formation sur site)

Mode de validation de la formation

- Attestation de formation
- Appréciation d'aptitude ou de non aptitude aux travaux sous tension

Objectifs

Dans le cadre de la Recommandation du Comité des TST, le recyclage a pour but de :

- contribuer au maintien des compétences et du professionnalisme des opérateurs dans le domaine des TST BT.
- compléter une pratique régulière des TST par l'opérateur. Il permet une remise à niveau des connaissances et du geste métier de l'opérateur notamment au regard des dérives constatées par l'employeur lors des visites de chantiers

Programme

Théorie :

- Réglementation: UTE C18-510-1, CET , Fiches Techniques, les risques électriques
- Analyse d'accident spécifique
- Rappels réglementaires et mise à jour des documents

Exercice pratique imposé : confection ou réfection d'une extrémité de câble réseau sous tension et raccordement.



GRETA CFA de l'Ain

Lieu de formation : AMBÉRIEU-EN-BUGEY

Durée :
2 jours

Recyclage module câble souterrain à isolation synthétique



Code formation : RECY SOU CIS



Public et pré-requis

- Salariés habilités "T" ayant suivi la formation initiale dans le type d'ouvrage considéré



Modalités pédagogiques

- Formation groupe
- Observation de la pratique du salarié pour identifier les écarts
- L'appropriation du savoir et du savoir faire s'appuiera sur une démarche participative, démonstrative ou interrogative selon le cas et des exercices d'application pratiques réalisés en atelier pédagogique ou sur chantier (si formation sur site)



Mode de validation de la formation

- Attestation de formation
- Appréciation d'aptitude ou de non aptitude aux travaux sous tension



Objectifs

Dans le cadre de la Recommandation du Comité des TST, le recyclage a pour but de :

- contribuer au maintien des compétences et du professionnalisme des opérateurs dans le domaine des TST BT.
- compléter une pratique régulière des TST par l'opérateur. Il permet une remise à niveau des connaissances et du geste métier de l'opérateur notamment au regard des dérives constatées par l'employeur lors des visites de chantiers



Programme

Théorie :

- Réglementation: UTE C18-510-1, CET , Fiches Techniques, les risques électriques
- Analyse d'accident spécifique
- Rappels réglementaires et mise à jour des documents

Exercices pratiques imposés :

- Raccordement d'un câble de section inférieure ou égale à 35mm² dans une grille non IP2X
- Réalisation d'un accessoire de dérivation de réseau



GRETA CFA de l'Ain

Lieu de formation : AMBÉRIEU-EN-BUGEY

Durée :
3 jours

Recyclage module aérien



Code formation : RECY AER



Public et pré-requis

- Salariés habilités "T" ayant suivi la formation initiale dans le type d'ouvrage considéré



Modalités pédagogiques

- Formation groupe
- Observation de la pratique du salarié pour identifier les écarts
- L'appropriation du savoir et du savoir faire s'appuiera sur une démarche participative, démonstrative ou interrogative selon le cas et des exercices d'application pratiques réalisés en atelier pédagogique ou sur chantier (si formation sur site)



Mode de validation de la formation

- Attestation de formation
- Appréciation d'aptitude ou de non aptitude aux travaux sous tension



Objectifs

Dans le cadre de la Recommandation du Comité des TST, le recyclage a pour but de :

- contribuer au maintien des compétences et du professionnalisme des opérateurs dans le domaine des TST BT.
- compléter une pratique régulière des TST par l'opérateur. Il permet une remise à niveau des connaissances et du geste métier de l'opérateur notamment au regard des dérives constatées par l'employeur lors des visites de chantiers



Programme

Théorie :

- Réglementation: UTE C18-510-1, CET , Fiches Techniques, les risques électriques
- Analyse d'accident spécifique
- Rappels réglementaires et mise à jour des documents

Exercices pratiques imposés :

- Raccordement d'un câble de section inférieure ou égale à 35mm² dans une grille non IP2X
- Réaliser un branchement sur réseau nu par la méthode du travail à distance
- Raccorder des câbles isolés torsadés de réseau sur un réseau nu



GRETA CFA de l'Ain

Lieu de formation : AMBÉRIEU-EN-BUGEY

Durée :
2 jours

Recyclage module aérien limité aux branchements aériens et aéro-souterrain



Code formation : RECY AER BRT



Public et pré-requis

- Salariés habilités "T" ayant suivi la formation initiale dans le type d'ouvrage considéré



Modalités pédagogiques

- Formation groupe
- Observation de la pratique du salarié pour identifier les écarts
- L'appropriation du savoir et du savoir faire s'appuiera sur une démarche participative, démonstrative ou interrogative selon le cas et des exercices d'application pratiques réalisés en atelier pédagogique ou sur chantier (si formation sur site)



Mode de validation de la formation

- Attestation de formation
- Appréciation d'aptitude ou de non aptitude aux travaux sous tension



Objectifs

Dans le cadre de la Recommandation du Comité des TST, le recyclage a pour but de :

- contribuer au maintien des compétences et du professionnalisme des opérateurs dans le domaine des TST BT.
- compléter une pratique régulière des TST par l'opérateur. Il permet une remise à niveau des connaissances et du geste métier de l'opérateur notamment au regard des dérives constatées par l'employeur lors des visites de chantiers



Programme

Théorie :

- Réglementation: UTE C18-510-1, CET , Fiches Techniques, les risques électriques
- Analyse d'accident spécifique
- Rappels réglementaires et mise à jour des documents

Exercices pratiques imposés :

- Raccordement d'un câble de section inférieure ou égale à 35mm² dans une grille non IP2X
- Raccorder et déraccorder un branchement sur un réseau nu par la méthode de travail à distance



GRETA CFA de l'Ain

Lieu de formation : AMBÉRIEU-EN-BUGEY

Durée :
2 jours

Recyclage module aérien limité à l'éclairage public



Code formation : RECY AER EP



Public et pré-requis

- Salariés habilités "T" ayant suivi la formation initiale dans le type d'ouvrage considéré



Modalités pédagogiques

- Formation groupe
- Observation de la pratique du salarié pour identifier les écarts
- L'appropriation du savoir et du savoir faire s'appuiera sur une démarche participative, démonstrative ou interrogative selon le cas et des exercices d'application pratiques réalisés en atelier pédagogique ou sur chantier (si formation sur site)



Mode de validation de la formation

- Attestation de formation
- Appréciation d'aptitude ou de non aptitude aux travaux sous tension



Objectifs

Dans le cadre de la Recommandation du Comité des TST, le recyclage a pour but de :

- contribuer au maintien des compétences et du professionnalisme des opérateurs dans le domaine des TST BT.
- compléter une pratique régulière des TST par l'opérateur. Il permet une remise à niveau des connaissances et du geste métier de l'opérateur notamment au regard des dérives constatées par l'employeur lors des visites de chantiers



Programme

Théorie :

- Réglementation: UTE C18-510-1, CET , Fiches Techniques, les risques électriques
- Analyse d'accident spécifique
- Rappels réglementaires et mise à jour des documents

Pratique :

Exemples d'activités :

- Déconnexion d'une crosse sur un réseau nu sous tension (neutre commun)
- Dépose d'une crosse sous tension
- Connexion d'une crosse sur un réseau torsadé isolé sous tension
- Connexion et déconnexion d'un pied de candélabre sous tension

Exercices suivants imposés :

- Raccordement d'un câble de section inférieure ou égale à 35mm² dans une grille non IP2X
- Connecter et déconnecter un câble d'alimentation d'un boîtier de protection d'un foyer EP



GRETA CFA de l'Ain

Lieu de formation : AMBÉRIEU-EN-BUGEY

Durée :
3,5 jours

Recyclage module aérien et Émergence



Code formation : RECY TST AER EME



Public et pré-requis

- Salariés habilités "T" ayant suivi la formation initiale dans le type d'ouvrage considéré



Modalités pédagogiques

- Formation groupe
- Observation de la pratique du salarié pour identifier les écarts
- L'appropriation du savoir et du savoir faire s'appuiera sur une démarche participative, démonstrative ou interrogative selon le cas et des exercices d'application pratiques réalisés en atelier pédagogique ou sur chantier (si formation sur site)



Mode de validation de la formation

- Attestation de formation
- Appréciation d'aptitude ou de non aptitude aux travaux sous tension



Objectifs

Dans le cadre de la Recommandation du Comité des TST, le recyclage a pour but de :

- contribuer au maintien des compétences et du professionnalisme des opérateurs dans le domaine des TST BT.
- compléter une pratique régulière des TST par l'opérateur. Il permet une remise à niveau des connaissances et du geste métier de l'opérateur notamment au regard des dérives constatées par l'employeur lors des visites de chantiers



Programme

Théorie :

- Réglementation: UTE C18-510-1, CET , Fiches Techniques, les risques électriques
- Les ITST, la préparation premier niveau
- Analyse d'accident spécifique
- Rappels réglementaires sur les trois domaines : aérien, intérieur et souterrain

Pratique :

- Thèmes TST dans les deux domaines
- Aérien : Branchement Aérien, Réseau et Eclairage Public
- Emergence (coffret)

Exercices suivants imposés :

- Confection ou réfection d'une extrémité de câble réseau sous tension et raccordement
- Réaliser un branchement aérien sur réseau nu par la méthode du travail à distance
- Raccorder des câbles isolés torsadés de réseau sur un réseau nu



GRETA CFA de l'Ain

Lieu de formation : AMBÉRIEU-EN-BUGEY

Durée :
3 jours

Recyclage module aérien et terminal individuel



Code formation : RECY AER TER IND



Public et pré-requis

- Salariés habilités "T" ayant suivi la formation initiale dans le type d'ouvrage considéré



Modalités pédagogiques

- Formation groupe
- Observation de la pratique du salarié pour identifier les écarts
- L'appropriation du savoir et du savoir faire s'appuiera sur une démarche participative, démonstrative ou interrogative selon le cas et des exercices d'application pratiques réalisés en atelier pédagogique ou sur chantier (si formation sur site)



Mode de validation de la formation

- Attestation de formation
- Appréciation d'aptitude ou de non aptitude aux travaux sous tension



Objectifs

Dans le cadre de la Recommandation du Comité des TST, le recyclage a pour but de :

- contribuer au maintien des compétences et du professionnalisme des opérateurs dans le domaine des TST BT.
- compléter une pratique régulière des TST par l'opérateur. Il permet une remise à niveau des connaissances et du geste métier de l'opérateur notamment au regard des dérives constatées par l'employeur lors des visites de chantiers



Programme

Théorie :

- Réglementation: UTE C18-510-1, CET , Fiches Techniques, les risques électriques
- Analyse d'accident spécifique
- Rappels réglementaires et mise à jour des documents

Exercices pratiques imposés :

- Raccordement d'un câble de section inférieure ou égale à 35mm² dans une grille non IP2X
- Raccorder/déraccorder un branchement sur un réseau nu par la méthode de travail à distance
- Raccorder des câbles isolés torsadés de réseau sur un réseau nu
- Remplacement d'un appareil avec conducteur neutre non interruptible



GRETA CFA de l'Ain

Lieu de formation : AMBÉRIEU-EN-BUGEY

Durée :
2,5 jours

Recyclage module aérien limité aux branchements aériens et aéro-souterrain et à l'éclairage public



Code formation : RECY AER BRT AER EP



Public et pré-requis

- Salariés habilités "T" ayant suivi la formation initiale dans le type d'ouvrage considéré



Modalités pédagogiques

- Formation groupe
- Observation de la pratique du salarié pour identifier les écarts
- L'appropriation du savoir et du savoir faire s'appuiera sur une démarche participative, démonstrative ou interrogative selon le cas et des exercices d'application pratiques réalisés en atelier pédagogique ou sur chantier (si formation sur site)



Mode de validation de la formation

- Attestation de formation
- Appréciation d'aptitude ou de non aptitude aux travaux sous tension



Objectifs

Dans le cadre de la Recommandation du Comité des TST, le recyclage a pour but de :

- contribuer au maintien des compétences et du professionnalisme des opérateurs dans le domaine des TST BT.
- compléter une pratique régulière des TST par l'opérateur. Il permet une remise à niveau des connaissances et du geste métier de l'opérateur notamment au regard des dérives constatées par l'employeur lors des visites de chantiers



Programme

Théorie :

- Réglementation: UTE C18-510-1, CET , Fiches Techniques, les risques électriques
- Analyse d'accident spécifique
- Rappels réglementaires et mise à jour des documents

Pratique :

- Adaptation du plan de formation en fonction de l'activité TST

Exercices pratiques imposés :

- Raccordement d'un câble de section inférieure ou égale à 35 mm² dans une grille non IP2X
- Raccorder/déraccorder un branchement sur un réseau nu par la méthode de travail à distance
- Connecter et déconnecter un câble d'alimentation d'un boîtier de protection d'un foyer EP



GRETA CFA de l'Ain

Lieu de formation : AMBÉRIEU-EN-BUGEY

Durée :
4,5 jours

Recyclage module aérien émergence et câble isolation synthétique



Code formation : RECY AER EME SOU CIS



Public et pré-requis

- Toutes les personnes ayant des responsabilités d'organisation et d'encadrement d'équipes pratiquant des travaux sous tension BT, de l'agent technique au chef de Groupe Responsable.



Modalités pédagogiques

- Formation groupe
- Observation de la pratique du salarié pour identifier les écarts
- L'appropriation du savoir et du savoir faire s'appuiera sur une démarche participative, démonstrative ou interrogative selon le cas et des exercices d'application pratiques réalisés en atelier pédagogique ou sur chantier (si formation sur site)



Mode de validation de la formation

- Attestation de formation
- Appréciation d'aptitude ou de non aptitude aux travaux sous tension



Objectifs

Dans le cadre de la Recommandation du Comité des TST, le recyclage a pour but de :

- contribuer au maintien des compétences et du professionnalisme des opérateurs dans le domaine des TST BT.
- compléter une pratique régulière des TST par l'opérateur. Il permet une remise à niveau des connaissances et du geste métier de l'opérateur notamment au regard des dérives constatées par l'employeur lors des visites de chantiers



Programme

Théorie :

- Réglementation: UTE C18-510-1, CET , Fiches Techniques, les risques électriques
- Les ITST, la préparation premier niveau
- Analyse d'accident spécifique
- Rappels réglementaires sur les trois domaines : aérien, intérieur souterrain

Pratique :

Thèmes TST dans les trois domaines :

- Aérien
- Souterrain
- Emergence

Exercices pratiques imposés :

- Confection ou réfection d'une extrémité de câble réseau sous tension et raccordement
- Réalisation d'un accessoire souterrain de dérivation de réseau
- Raccorder/déraccorder un branchement sur un réseau nu par la méthode de travail à distance
- Raccorder des câbles isolés torsadés de réseau sur un réseau nu



GRETA CFA de l'Ain

Lieu de formation : AMBÉRIEU-EN-BUGEY

Management des TST



Maintenir les compétences des salariés

- ✔ Chargé de travaux sous tension BT 29
- ✔ L'encadrement et les travaux sous tension BT 30

Durée :
2 jours

Chargé de travaux sous tension BT



Code formation : MTST 1



Objectifs

- Manager une équipe TST dans une entreprise
- Mener un audit de sécurité dans une équipe TST



Programme

- Rappels CET
- Documents nécessaires pratiques TST (OTST, ATST, habilitations)
- Outillages TST, EPI individuels et collectifs
- Les différents acteurs d'exploitation Enedis :
- Chargé d'exploitation
- Chargé d'affaires
- Chargé de consignation
- Organiser, planifier et suivre l'activité d'une équipe TST

Audit sécurité :

- Comment mener un audit de sécurité dans une équipe TST ?
- Comment s'assurer que l'équipe travail selon les règles de l'art

Cas pratiques :

- Préparation de chantier
- Audit de sécurité d'une équipe sur le terrain
- Le contenu de la formation est adapté en fonction des besoins
- constatés par l'entreprise



Public et pré-requis

- Technicien habilité B2T dans son entreprise



Modalités pédagogiques

- Formation groupe ou en inter-entreprises (groupe spécifique entreprise possible)



Mode de validation de la formation

Une attestation sera délivrée en fin de stage. Elle ne pourra donner lieu à une quelconque habilitation aux TST BT



GRETA CFA de l'Ain

Lieu de formation : AMBÉRIEU-EN-BUGEY

Durée :
2 jours

L'encadrement et les travaux sous tension BT



Code formation : MTST 2



Public et pré-requis

- Toutes les personnes ayant des responsabilités d'organisation et d'encadrement d'équipes pratiquant des travaux sous tension BT, de l'agent technique au chef de Groupe Responsable, y compris les employeurs des Entreprises et leur encadrement.



Modalités pédagogiques

- Formation groupe ou en inter-entreprises (groupe spécifique entreprise possible)
- L'appropriation des connaissances et savoirs-faire s'appuiera sur une démarche participative comportant des phases d'apport et de réflexion et des phases d'analyses et de synthèses. Un chantier pédagogique ou réel sera utilisé pour les analyses et apports



Mode de validation de la formation

Une évaluation formative sera réalisée lors des mises en situation
Une attestation sera délivrée en fin de stage. Elle ne pourra donner lieu à une quelconque habilitation aux TST BT



Objectifs

- **A l'issue de la formation, le stagiaire sera capable de délivrer les connaissances nécessaires sur la réglementation et la réalisation des TST BT pour permettre :**
- de situer les divers rôles et responsabilités et pouvoir échanger avec les personnes qui travaillent sous tension BT
- de comprendre le champ des habilitations
- de porter une appréciation sur la faisabilité des TST BT
- de faciliter la préparation des TST BT
- d'aider au déroulement des travaux
- d'améliorer la capacité de détecter des situations dangereuses
- de proposer le plan de formation de leurs collaborateurs



Programme

- L'organisation des TST
- L'origine, la nécessité
- Le Comité des Travaux Sous Tension
- Le SERECT
- La législation relative aux TST et ses obligations
- La réglementation de l'UTE C18-510-1 : habilitations, CET, ATST, ITST
- L'analyse des risques et mesures de prévention : matériel, outillage, équipements, etc..
- Le cursus de formation et centre de formation
- La description des principaux travaux sous tension avec une démonstration sans mise en situation de travail



GRETA CFA de l'Ain

Lieu de formation : AMBÉRIEU-EN-BUGEY



RÉPUBLIQUE
FRANÇAISE

Liberté
Égalité
Fraternité



AIN
RÉGION ACADÉMIQUE
AUVERGNE-RHÔNE-ALPES



Contactez-nous

Responsable TST :

Camille BERNERD
camille.bernerd@ac-lyon.fr
06 33 97 69 65

Coordonnatrice pédagogique :

Christelle PUGET
christelle.puget@ac-lyon.fr
04 74 34 66 88

Formateur référent TST :

Franck VIVONA
franck.vivona@ac-lyon.fr
06 02 62 86 68

Siège social

1, rue de Crouy - CS 60309
01000 BOURG-EN-BRESSE

*Nos équipes vous accueillent
du lundi au vendredi*

04 74 32 15 90

greta.ain@ac-lyon.fr

greta-cfa-ain.ac-lyon.fr



La certification qualité a été
délivrée au titre des catégories
d'actions suivantes :
Actions de formation
Bilans de compétences
Validation des acquis de l'expérience
Actions de formation par apprentissage



Scannez-moi